



SQ960T 系列

◆ 产品及应用



- 端子台连接，接线方便，安全可靠
- 用于抑制变频器产生之电磁干扰，减少变频器输出端对外界的耦合干扰
- 有效降低IGBT输出的高频谐波，解决变频器干扰电机的问题；延长电机使用寿命
- 适用于工业电源、逆变电源、机床设备、变频设备等



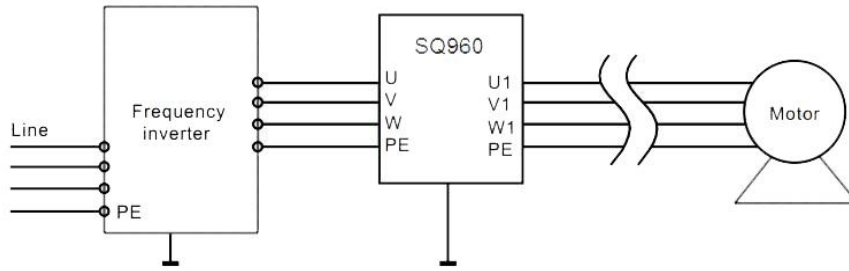
◆ 技术参数

额定电压	380/440VAC		额定电流@40℃	6A~150A
试验电压	线-线	2250VDC	工作频率	0-200Hz
	线-地	2700VDC	开关频率	16KHz max
绝缘电阻	>200MΩ@500VDC		气候类别	25/085/21

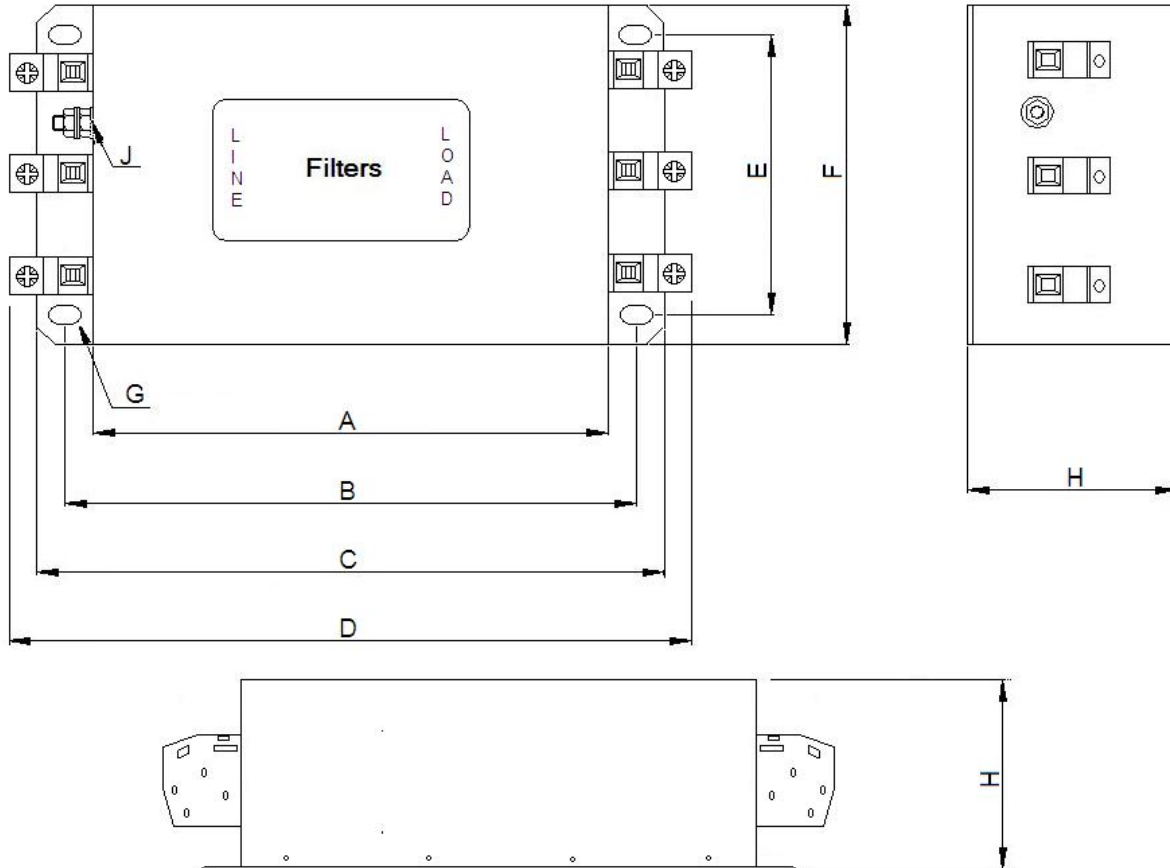
◆ 产品列表

产品型号	额定电流 @40℃	变频器功率 (KW)	外型尺寸	端接方式		重量 (g)
						
SQ960T-6	6A	0.75/1.5	N2	M4	---	1100
SQ960T-10	10A	2.2/3.7	N2	M4	---	1100
SQ960T-20	20A	5.5/7.5	N5	M4	---	1500
SQ960T-35	35A	11/15	N5	M6	---	1500
SQ960T-50	50A	18.5/22	N10	M6	---	2500
SQ960T-80	80A	30/37	N12	M8	---	7000
SQ960T-100	100A	45	N12	M8	---	7000
SQ960T-130	130A	55	N12	M8	---	7000
SQ960T-150	150A	75	N15	M10	---	10000

◆ 安装示意图



◆ 外形尺寸 (mm)



	A	B	C	D	E	F	G	H	J
N2T	110	125±1.0	140	156±1.0	70±0.5	93	5.3*7	56	M4
N5T	150	168±1.5	186	199±1.5	85±0.5	108	6.4*9	60	M4
N10T	200	220±1.5	240	260±1.5	100±1.0	125	6.4*9	80	M6
N12T	260	286±2.5	314	335±2.5	140±1.0	175	8.8*14	107	M6
N15T	300	326±3.0	354	380±3.0	150±1.5	185	8.8*14	115	M6

端子台安装方式	-10	-16	-25	-50
单芯线	16mm ²	25mm ²	35mm ²	50mm ²
多芯线	10mm ²	16mm ²	25mm ²	50mm ²
扭力	1.7 N·m	2.8 N·m	3.8 N·m	5.9 N·m
剥线长度	10mm	16mm	19mm	24mm